

**DORF**

**CHECK**

**ORT DER  
VIELFALT**

**WIR SIND OFFENSTETTEN**



## OFFENSTETTEN EIN ORT DER INKLUSION

Seit Anfang 2019 ist durch das neue Ortschaftsschild für jeden in den Ort kommenden Besucher nun sichtbar: Offenstetten ist ein Ort der Inklusion.

### DOCH WAS VERSTEHT MAN EIGENTLICH UNTER «INKLUSION»?

Inklusion leitet sich vom lateinischen Wort *includere* ab, was so viel wie »einschließen« oder »einbeziehen« bedeutet.

Ein inklusiver Ort zeichnet sich dadurch aus, dass Rahmenbedingungen geschaffen werden, damit alle Menschen gleichberechtigt am gesellschaftlichen Leben teilhaben können. So ist es auch in der Behindertenrechtskonvention der Vereinten Nationen festgeschrieben, die seit 2009 auch in Deutschland gilt.

Kernaspekte der UN-Konvention sind Barrieren in Städten, Gebäuden und bei Transportmitteln, im Internet und in der Sprache abzuschaffen, ein selbstbestimmtes Leben zu ermöglichen und gleiche Rechte für alle im Hinblick auf Bildung, Erziehung und Schule zu gewährleisten.

### WEITERE INFORMATIONEN ZUM NACHLESEN FINDEN SIE UNTER:

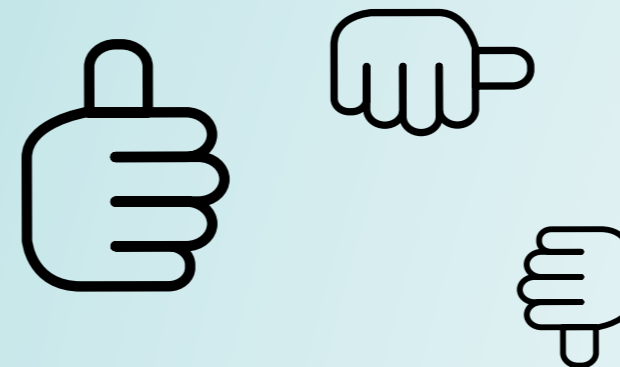
[www.bmas.de/DE/Service/Publikationen/a729-un-konvention.html](http://www.bmas.de/DE/Service/Publikationen/a729-un-konvention.html) // [www.aktion-mensch.de/dafuer-steinen-wir/was-ist-inklusion.html](http://www.aktion-mensch.de/dafuer-steinen-wir/was-ist-inklusion.html)

### EIN DORF FÜR ALLE

DIE SCHRITTWEISE UMSETZUNG EINES INKLUSIVEN SOZIALRAUMS, IN DEM BEGEGNUNG ERMÖGLICHT UND RESPEKT UND VIELFALT GEFÖRDERT WIRD, STÄRKT AUF LANGE SICHT DIE GEMEINSCHAFT.

MIT DEM JETZIGEN PROJEKT WERDEN NUN IDEEN ENTWICKELT, WIE DER INKLUSIONSPROZESS WEITER VORANGEBRACHT WERDEN KANN.

MACHEN SIE DEN ERSTEN SCHRITT IM SINNE DER INKLUSION UND BETEILIGEN SIE SICH AN DIESEM DORFCHECK. BEWERTEN SIE DIE LEBENSQUALITÄT IN IHREM ORT!



## ZIEL IST ES, DEN ORTSTEIL OFFENSTETTEN AUFZUWERTEN UND ZUKUNFTSFÄHIG ZU GESTALTEN.

Auch in Offenstetten sind diese Aspekte Bestandteil des »Integrierten Stadtentwicklungskonzepts« ISEK, das die Stadt Abensberg für den Ortsteil Offenstetten in Auftrag gegeben hat.

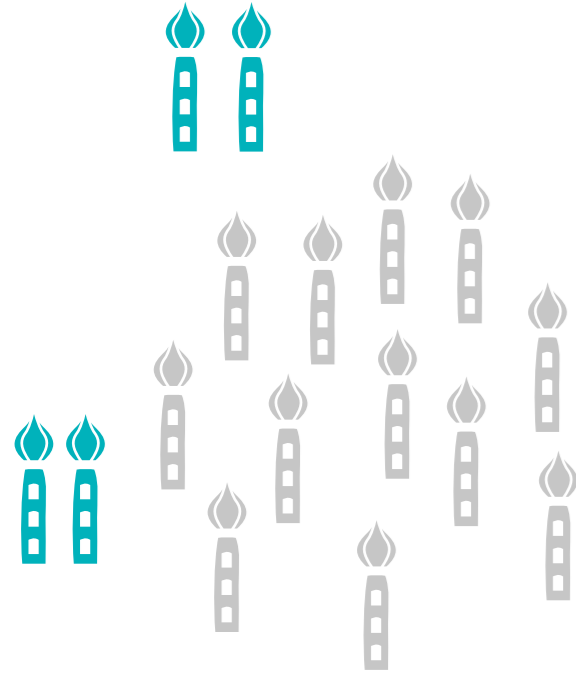
Dabei wird ein Schwerpunkt auf die Weiterentwicklung des Ortsteils zu einem inklusiven Standort mit Modellcharakter gelegt.

**DAMIT DIES GELINGEN KANN, BRAUCHEN WIR SIE! DENN DIE OFFENSTETTENER WISSEN, WIE LEBENSWERT IHR ORT IST, WAS SIE BESONDERS SCHÄTZEN UND WAS SIE ABER AUCH VERÄNDERT HABEN MÖCHTEN.**

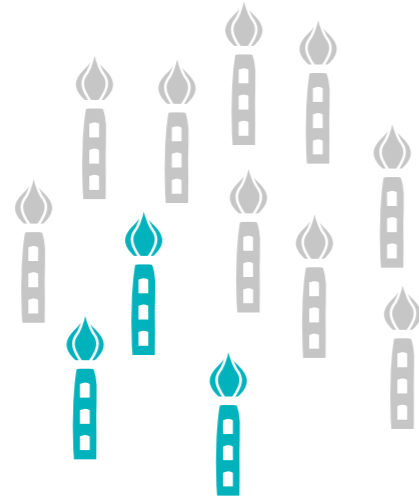
Den Anfang einer Reihe von Bürgerbeteiligungsaktionen macht dieser Dorfcheck, der das Dorfleben, die Qualität von Aufenthaltsräumen und Verkehrswegen in den Fokus stellt.

# WO SEHEN SIE SICH?

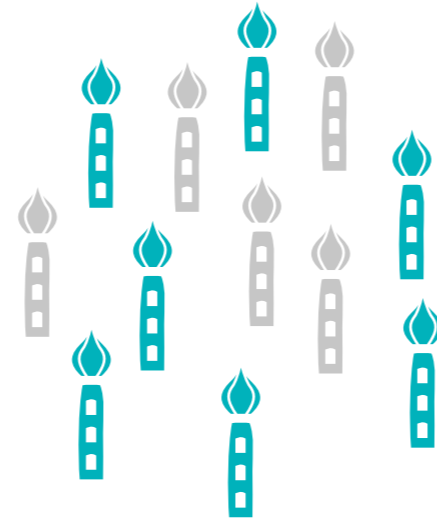
BITTE ZUTREFFENDES BILD EINKREISEN



**EXKLUSION**



**INTEGRATION**



**INKLUSION**

## OFFENSTETTEN INKLUSIV DENKEN

INKLUSION BEDEUTET FÜR MICH ...

.....

.....

.....

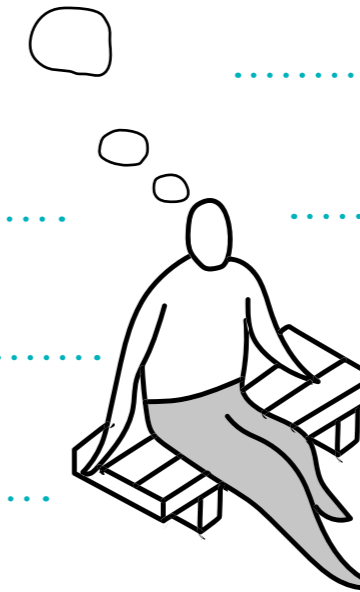
.....

.....

.....

.....

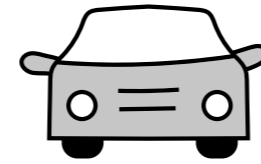
AN WAS DENKEN SIE, WENN SIE AN OFFENSTETTEN  
UND INKLUSION DENKEN?



# OFFENSTETTEN INKLUSIV DENKEN

**KÖNNEN ALLE MENSCHEN IN OFFENSTETTEN SELBSTSTÄNDIG AM VERKEHR TEILNEHMEN UND SICH IM ORT ORIENTIEREN?**

**FALLS NEIN, WO NICHT?**



**KÖNNEN ALLE MENSCHEN IN OFFENSTETTEN DIE GESCHÄFTE DES TÄGLICHEN BEDARFS ERREICHEN?**

**FALLS NEIN, WO NICHT?**

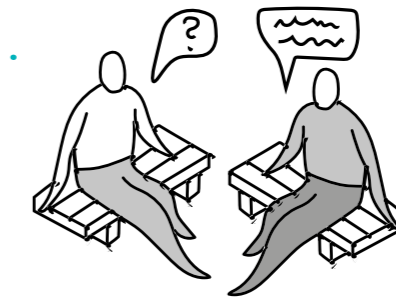


**FÜHLEN SIE SICH IN DAS DORF INTEGRIERT?**

**FALLS NEIN, DURCH WAS WÜRDEN SIE SICH INTEGRIERT FÜHLEN?**

**SIND SIE BÜRGERSCHAFTLICH IN OFFENSTETTEN ENGAGIERT?**

**WENN JA, WO?**





BITTE AUF DER KARTE DIE  
SYMBOLE EINZEICHNEN.  
IM NOTIZBEREICH  
IST PLATZ FÜR IHRE  
BEGRÜNDUNG:

★ **WO BEFINDEN SICH IHRE LIEBLINGSORTE?**

.....  
.....

📍 **WO IST FÜR SIE DER ORTSMITTELPUNKT?**

.....  
.....

! **WO BESTEHT ENTWICKLUNGSBEDARF IN OFFENSTETTEN?**

.....  
.....

○ **WO HALTEN SIE SICH UNGERNE AUF?**

.....  
.....



# ORTDERVIELFALT

IN WELCHEN BEREICHEN SEHEN SIE VERBESSERUNGSBEDARF  
FÜR EIN INKLUSIVES OFFENSTETTEN?

BITTE ANKREUZEN

- |   |   |
|---|---|
| <input type="radio"/> BILDUNG   | <input type="radio"/> TEILHABE AM KULTURELLEN<br>LEBEN (ERHOLUNG, SPORT,<br>FREIZEIT) |
| <input type="radio"/> ARBEIT  | <input type="radio"/> GLEICHBERECHTIGUNG  |
| <input type="radio"/> WOHNEN  | <input type="radio"/> SICHERHEIT  |
| <input type="radio"/> VERKEHR   | <input type="radio"/> ZUGANG ZU INFORMATIONEN   |
| <input type="radio"/> TEILHABE AM POLITISCHEN<br>UND ÖFFENTLICHEN LEBEN |   |

HIER IST PLATZ FÜR IHRE BEGRÜNDUNG:

.....  
.....  
.....  
.....  
.....

# WIR SIND OFFENSTETTEN

WIE WÜRDEN SIE GERNE WEITERHIN ZUR GEPLANTEN INKLUSIVEN DORFENTWICKLUNG BETEILIGT ODER INFORMIERT WERDEN?

.....

.....

MÖCHTEN SIE EINE AKTIVE ROLLE SPIELEN, DANN NENNEN SIE UNS HIER IHRE KONTAKTDATEN:

NAME, VORNAME

.....

.....

ANSCHRIFT

.....

.....

E-MAIL

.....

.....

VIELEN DANK FÜR IHRE MITHILFE

## HERAUSGEBER

Stadt Abensberg  
Rathaus Abensberg  
Stadtplatz 1  
93326 Abensberg

## KONZEPTION

[www.diestadtentwickler.com](http://www.diestadtentwickler.com)

## ONLINE-DORFCHECK

Sie können diese Umfrage auch online ausfüllen. Scannen Sie dazu den QR-Code oder rufen Sie die Website [www.abensberg.de/offenstetten](http://www.abensberg.de/offenstetten) auf.



WWW.QR-CODE-GENERATOR.DE/

Bayerisches Staatsministerium für  
Wohnen, Bau und Verkehr



Das Projekt wird durch das Bayerische Staatsministerium mit Zuschüssen des Landes für modellhafte städtebauliche Planungen und Forschungen gefördert.