

# Bekanntmachung der TenneT TSO GmbH

Juraleitung: 380-kV-Ersatzneubau Raitersaich-Altheim

## Ankündigung zur Fortsetzung von Kartierungsarbeiten im Abschnitt B-Süd/C bis Ende August 2023

Als zuständiger Übertragungsnetzbetreiber in der Region plant die TenneT TSO GmbH den Bau der neuen 380-kV-Leitung von Raitersaich nach Altheim und damit den Ersatz der bestehenden Leitung.

Durch die Landesplanerische Beurteilung wurde das Raumordnungsverfahren im Juni 2022 abgeschlossen. Nun laufen die Vorbereitungen für das Genehmigungsverfahren, das sogenannte Planfeststellungsverfahren. Der geplante Ersatzneubau umfasst verschiedene Freileitungs- und Erdkabelabschnitte sowie UW-Standorte. Als Grundlage für die Planung und um später einen zügigen Bauverlauf zu gewährleisten, werden notwendige Vorarbeiten durchgeführt. Hierzu gehören Kartierungsarbeiten, um für das Planfeststellungsverfahren wichtige Informationen zu gewinnen.

### Kartierungsarbeiten

TenneT führt im Rahmen des Genehmigungsverfahrens Kartierungen als Vorarbeiten durch. Durch die Kartierungen werden Landschafts- und Artgruppen in einem definierten Gebiet auf sogenannten Datenkarten erfasst, so dass die Lebensräume hinsichtlich ihrer Bedeutung für den Naturhaushalt und Artenschutz bewertet werden können. Dies bedingt die konkrete Überprüfung auf den vom Korridor betroffenen Grundstücken. Um ein landschaftsökologisches Gesamtbild zu bekommen, werden eine Reihe von Methoden eingesetzt, die im Nachfolgenden näher beschrieben werden und der Darstellung, Sammlung und Auswertung von raumbezogenen Daten dienen.

### Ort und Zeit der geplanten Maßnahmen

Der zeitliche Ablauf der Kartierungen orientiert sich an den Lebenszyklen der Flora und Fauna und hängt auch von äußeren Umständen wie der Witterung ab. Dieser kann sich daher kurzfristig ändern.

Zu beachten ist, dass nicht alle Flächen entlang des Raumordnungskorridors betroffen sind. Vielmehr finden auf den einzelnen Flurstücken, für den dort speziell vorgefundenen Lebens- und Naturraum, angepasste Kartierungen statt. Für die Kartierungen müssen nicht nur landwirtschaftliche, private und öffentliche Wege begangen, sondern in Einzelfällen auch private Grundstücke betreten werden. Der zeitliche Umfang der einzelnen Kartierungen ist artspezifisch und dauert zwischen 15 Minuten und mehreren Stunden. Teilweise müssen die Kartierungen wiederholt werden. Werden Kartierhilfen ausgebracht, so verbleiben diese über einen längeren Zeitraum auf den Flächen und werden regelmäßig kontrolliert. Die nachfolgend genannten Kartierungen können jeweils in zeitlichem Abstand zueinander stattfinden. Das heißt: Es ist möglich, dass auf einzelnen Flurstücken im Untersuchungsraum nur ein Teil dieser Kartierungen durchgeführt oder dass die Grundstücke mehrfach betreten werden müssen.

### Art und Umfang der Voruntersuchungen

Art und Umfang der Kartierungen sind abhängig von der Art bzw.

der Artengruppe, die kartiert werden soll. Folgende Kartierungsmaßnahmen sind geplant:

- Verhören, Sichtbeobachtungen, Begehungen
- Brutvogelkartierung

Die Kartierungen finden dabei als ergänzende Kartierungen in Teilbereichen der geplanten Trassenführung statt.

Nähere allgemeine Informationen zu Kartierungen finden Sie beispielhaft anbei.

### Rechtliche Grundlage

Die Berechtigung zur Durchführung der Vorarbeiten ergibt sich aus § 44 Absatz 1 des Energiewirtschaftsgesetzes (EnWG). Nach § 44 Abs. 1 EnWG sind Eigentümer oder Nutzungsberechtigte der betroffenen Grundstücke verpflichtet, die zur Vorbereitung der Planung des Vorhabens notwendigen Vermessungen, Boden- und Grundwasseruntersuchungen sowie sonstige Vorarbeiten durch den Träger des Vorhabens oder von ihm Beauftragten zu dulden. Mit einer ortsüblichen Bekanntmachung werden den Eigentümern und sonstigen Nutzungsberechtigten die Vorarbeiten als Maßnahme gemäß § 44 Absatz 2 EnWG mitgeteilt. Flurschäden können bei den Begehungen nicht entstehen. Es werden keine Maschinen eingesetzt; es handelt sich um Begehungen zu Fuß oder Befahrungen öffentlicher Wege. Sollte es dennoch zu Schäden kommen, bitten wir um Benachrichtigung.

### Beauftragte Unternehmen

Die Kartierungen erfolgen im Auftrag der TenneT TSO GmbH durch das Büro Schober - Gesellschaft für Landschaftsplanung mbH (bzw. Drittunternehmen).

### Ansprechpartner:

Für Fragen zum Projekt, den geplanten Maßnahmen sowie Mitteilungen steht Ihnen unser\*e Bürgerreferent\*in zur Verfügung:

- Frau Helen - Janet Bernardi T +49 (0)921 50740 5567 oder +49(0)173-5110768  
- Herr Ino Kohlmann T +49 (0)921 50740-6750 oder +49(0)151-74350907  
@ ino.kohlmann@tennet.eu oder @ helen-janet.bernardi@tennet.eu

### Weitere Informationen

Detaillierte Angaben zur Betroffenheit können auch unter <https://www.tennet.eu/de/unser-netz/onshore-projekte-deutschland/juraleitung> eingesehen werden.

<https://www.tennet.eu/de/unser-netz/onshore-projekte-deutschland/juraleitung>

# Kartierungsmaßnahmen im Überblick

## Notwendige Vorarbeiten: Kartierungsmaßnahmen

### Verhören, Sichtbeobachtungen, Begehungen

Hierbei wird eine Fläche visuell beziehungsweise akustisch erfasst, um beispielsweise Vorkommen bestimmter Vogelarten oder den Biotop- und Nutzungstyp der Fläche festzustellen. Hierzu werden Flächen zu Fuß begangen oder die Erfassung erfolgt von Wegen aus. Im Bereich von Amphibiengewässern finden die Maßnahmen auch nachts statt.

es möglich, einen größeren Bereich von einem Punkt aus nach Grob- nestern und Horsten abzusuchen. In der Regel müssen dazu Wege nicht verlassen und private Grundstücke nicht betreten werden.

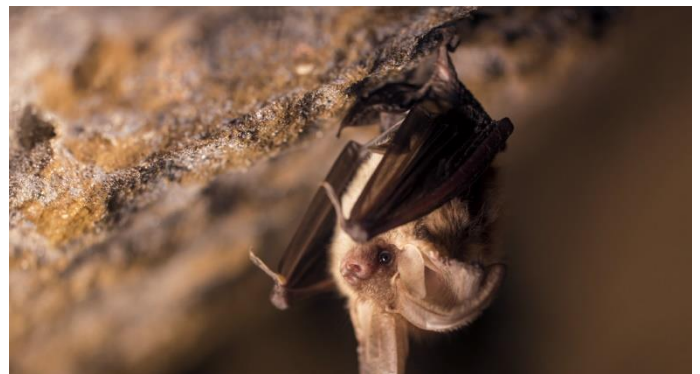


### Ausbringen von Haselmaus-Neströhren

Das Ausbringen von Neströhren erfolgt in Wäldern und Gehölzen, um gegebenenfalls den Nachweis eines Vorkommens der Haselmaus zu erbringen. Dabei werden die in Frage kommenden Flächen zu Fuß begangen, um möglichst geschützte und störungsarme Standorte zu finden. Dort werden kleine Plastikröhren in Büschen und Bäumen befestigt, in denen die Haselmäuse ihre Nester bauen können.

### Horchboxen (Fledermäuse)

Ebenfalls zum Nachweis von Fledermausarten werden in den gleichen Bereichen in denen Horchboxen aufgestellt werden nächtliche Transekt- begehungen durchgeführt. Die Bereiche werden in der Regel entlang von Wegen nachts begangen und dabei werden Fledermausrufe mit einem Fledermausdetektor aufgezeichnet.



### Baumhöhlenkartierung und Horstsuche

Zu den vorbereitenden Maßnahmen gehört auch die Durchführung einer Baumhöhlenkartierung. Diese ist erforderlich, um in Wald und Gehölzen (z. B. Feldgehölze) Höhlenbäume und Horste von Großvögeln zu identifizieren und diese zu erhalten. Bei Baumhöhlenkartierungen wird die Fläche des Untersuchungsgebietes systematisch abgescritten und dabei jeder einzelne Baum von allen Seiten nach Höhlen, Spalten oder ausgefallenen Astabbrüchen visuell abgesucht. Bei der Horstsuche ist

Wann Kartierungen erfolgen, hängt von den zu kartierenden Arten und den Witterungsbedingungen ab. Um die einzelnen Flächen und Unter- suchungsstandorte zu erreichen, werden reguläre Pkw auf öffentlichen, privaten und landwirtschaftlichen Wegen genutzt. Teilweise werden die oben genannten Flächen außerdem zu Fuß begangen.

<https://www.tennet.eu/de/unser-netz/onshore-projekte-deutschland/juraleitung>